



Peugeot Connected Navigation Pack Plus

Aktywacja usług online

W samochodzie wyposażonym w system nawigacji, możesz korzystać z gamy usług online marki PEUGEOT, w tym płynnej aktualizacji map, informacji o ruchu drogowym podawanych w czasie rzeczywistym oraz funkcji rozpoznawania mowy. Usługi online dostępne są **nieodpłatnie przez 3 lata** od odbioru nowego pojazdu.

Krok 1: Rejestracja na MyPeugeot (odnowienie*)

Wejdź na <https://services-store.peugeot.pl/> (PEUGEOT Services Store) i zaloguj się lub utwórz konto. Wpisz numer VIN pojazdu i zapoznaj się z gamą usług dla tego modelu, dostępnych na rynku polskim.

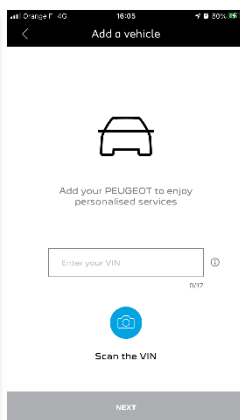
Krok 2: Subskrypcja usług online (odnowienie*)

Wybierz pakiet Connected Navigation Pack Plus, aby korzystać na co dzień z aktualnych map, bieżących informacji o ruchu drogowym i funkcji rozpoznawania mowy. Chcąc aktywować usługi, postępuj zgodnie z poniższą instrukcją.

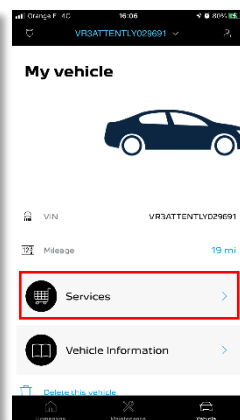
1 – Ekran główny aplikacji



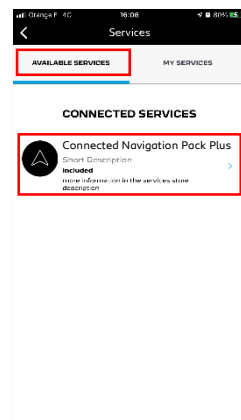
2 – Wpisz VIN



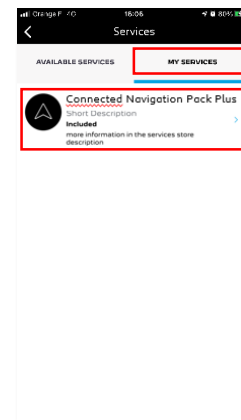
3 – Twój garaż



4 – Dostępne usługi



5 – Subskrybowane usługi



Jak korzystać z aktywowanych usług?

Krok 3: Konfiguracja usług w samochodzie

Po akceptacji subskrypcji na koncie MyPeugeot, sprawdź ustawienia pojazdu, pamiętając o oznaczeniu udostępniania danych i lokalizacji pojazdu. System multimedialny korzysta ze zintegrowanej karty SIM, należącej do wyposażenia standardowego pojazdu. Upewnij się, że znajdujesz się w zasięgu bezprzewodowej sieci komórkowej. Unikaj miejsc o ograniczonym zasięgu, na przykład parkingów podziemnych i tuneli. Następnie postępuj zgodnie z poniższymi wskazówkami.

Uwaga: wygląd ekranów może różnić się zależnie od modelu.

Krok 4: Zarządzanie profilem użytkownika

Upewnij się, że wybrany został Twój profil kierowcy. Aby to sprawdzić, przeciągnij palcem po ekranie głównym od góry do dołu. Jeśli Twój profil się nie wyświetla, dotknij ikonkę profilu i wybierz własny.

Jeśli nie masz jeszcze osobistego profilu, utwórz go zgodnie ze wskazówkami w punkcie 5.1.

Jeśli nie chcesz mieć profilu osobistego, możesz korzystać z profilu gościa, postępując zgodnie ze wskazówkami w punkcie 5.2.

Uwaga: subskrypcja jest zwykle aktywna w ciągu godziny od zgłoszenia, jednak oczekiwanie na dostępność usług w samochodzie może potrwać nawet do 9 dni. Aby uniknąć wydłużenia procesu, należy poruszać się po terenie objętym dobrem zasięgiem sieci.

Krok 5.1: Korzystanie z profilu osobistego

Dotknij ikonkę profilu i wybierz funkcję „utwórz profil”. Nadaj mu nazwę i dodaj awatar, zanim potoczysz się ze smartfonem przez Bluetooth. Na koniec zaznacz „udostępnianie danych i lokalizacji” na wyskakującym ekranie ustawień prywatności.

Za każdym razem, kiedy zasiądziesz za kierownicą mając przy sobie swój smartfon, telefon automatycznie potoczy się z systemem multimedialnym pojazdu i wybierze Twój profil osobisty, aktywując Twoje preferowane ustawienia, w tym ustawienia prywatności.

Krok 5.2: Korzystanie z profilu gościa

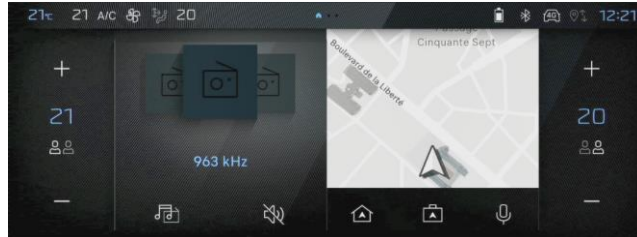
Z profilu gościa korzystasz, jeśli nie chcesz mieć profilu osobistego. Profil gościa pojawia się po każdym włączeniu zapłonu, przechodząc domyślnie w tryb, umożliwiający korzystanie z usług online. Ikona w prawym górnym rogu ekranu (obok zegarka) podświetla się. Profil gościa uruchamia się też w sytuacji, gdy pojazd nie rozpozna sparowanego smartfona.

Uwaga: udostępnianie danych i lokalizacji można wyłączyć w dowolnym momencie, co jednak uniemożliwi poprawne funkcjonowanie usług online.

Pakiet usług „Connected Navigation Pack Plus” obejmuje bieżące informacje online o ruchu drogowym, o dostępnych parkingach i cenach paliw, prognozę pogody oraz aktualną listę ciekawych miejsc (POI). W przypadku problemów z aktywacją usług,

o zapoznanie się z treścią zakładki rozwiązywania problemów w dolnej sekcji witryny PEUGEOT Services Store. *W zależności od rynku. prosimy

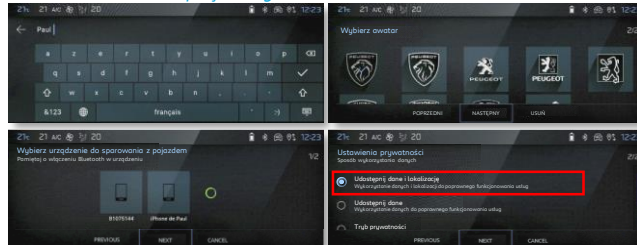
Krok 3: ekran główny



Krok 4: zarządzanie profilem



Krok 5.1: utworzenie profilu użytkownika



Krok 5.2: ustawienia profilu gościa

