



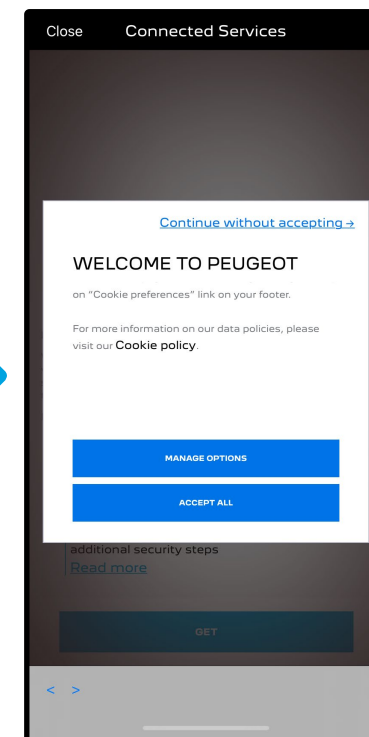
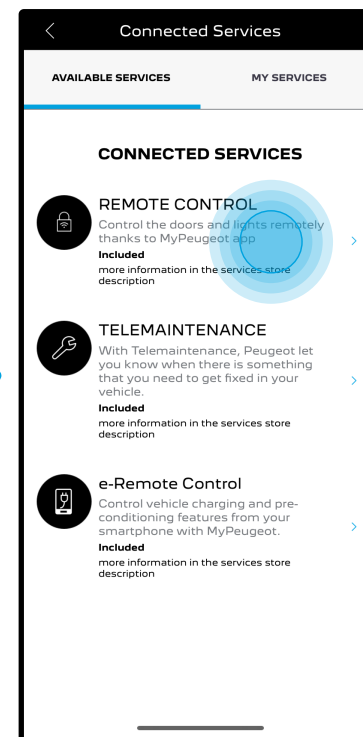
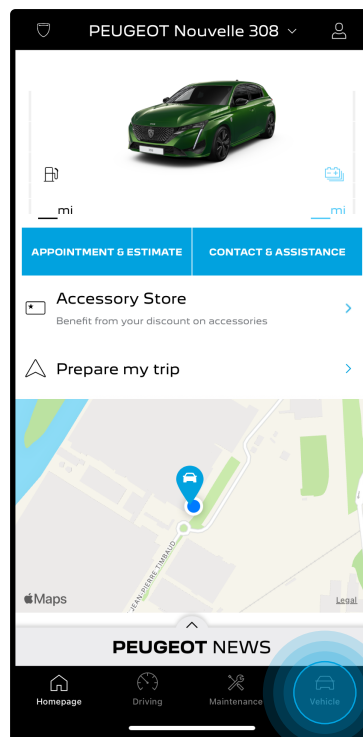
# **SYSTEM ZDALNEGO ZARZĄDZANIA REMOTE CONTROL**

JAK SUBSKRYBOWAĆ I UAKTYWNIĆ TĘ USŁUGĘ

# SYSTEM ZDALNEGO ZARZĄDZANIA REMOTE CONTROL

Niniejsza instrukcja przedstawia procedurę aktywacji systemu zdalnego zarządzania pojazdem **Remote Control**.

Chcąc korzystać z tego Systemu, należy posiadać aktywne konto w aplikacji **MYPEUGEOT** oraz zarejestrować w niej pojazd. Jeśli nie masz jeszcze zainstalowanej aplikacji mobilnej na swoim smartfonie, możesz łatwo pobrać ją ze sklepu **Google Play Store** lub **App Store**.

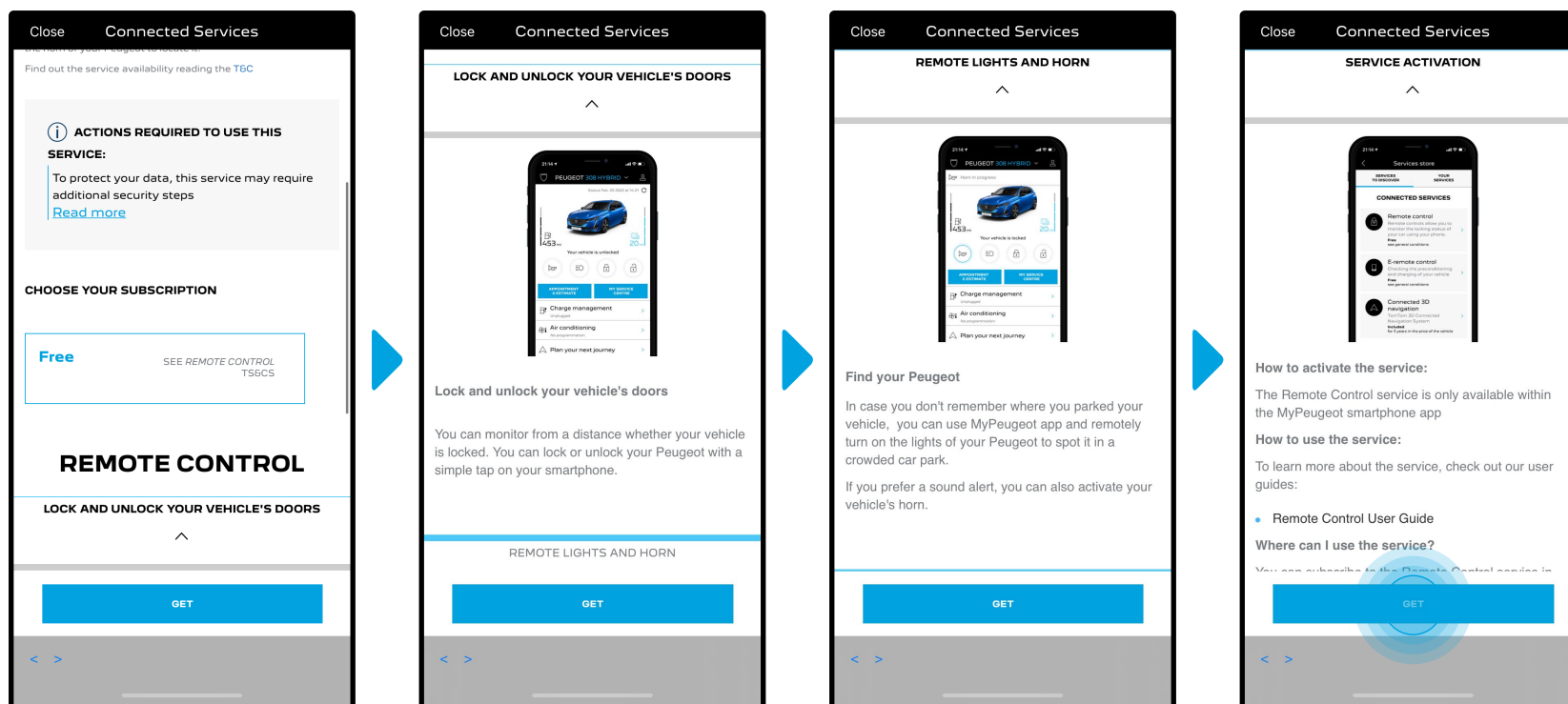


Otwórz aplikację MYPEUGEOT, a potem wejdź w zakładkę sklepu z usługami online (PEUGEOT) i kliknij przycisk „**Discover**” (Odkryj). Zobaczysz tam usługi dostępne dla Twojego pojazdu. Dotknij „**Remote Control**” (Zarządzanie zdalne), aby uruchomić proces aktywacji. Pojawi się okienko powitalne, w którym będzie można wybrać preferencje dotyczące plików cookie.

\*Wszystkie przedstawione zdjęcia mają charakter jedynie poglądowy.



# SYSTEM ZDALNEGO ZARZĄDZANIA REMOTE CONTROL

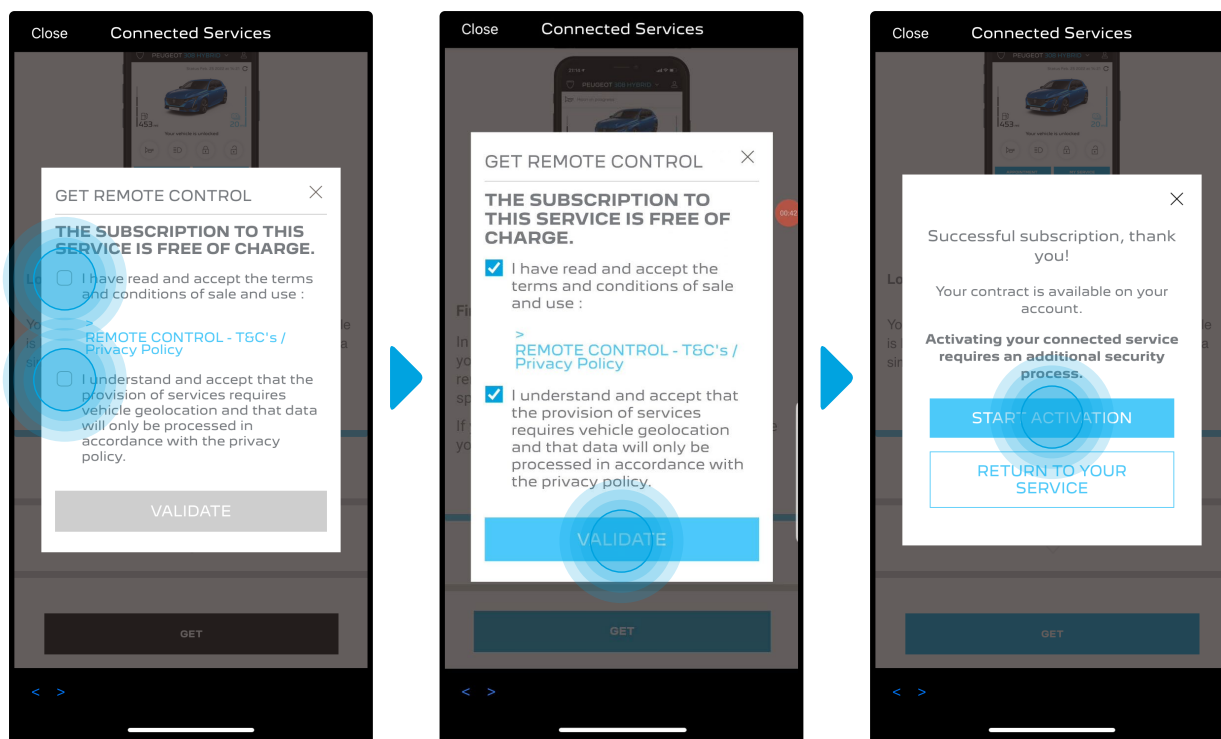


Nastąpi przekierowanie na stronę aktywacji usługi, na której przeczytasz o usłudze zdalnego zarządzania **Remote Control** i zobaczysz opis związanych z nią korzyści. **Przewiń stronę w dół i dotknij "GET"** (Wybieram), kontynuując aktywację usługi.

\*Wszystkie przedstawione zdjęcia mają charakter jedynie poglądowy.



# SYSTEM ZDALNEGO ZARZĄDZANIA REMOTE CONTROL



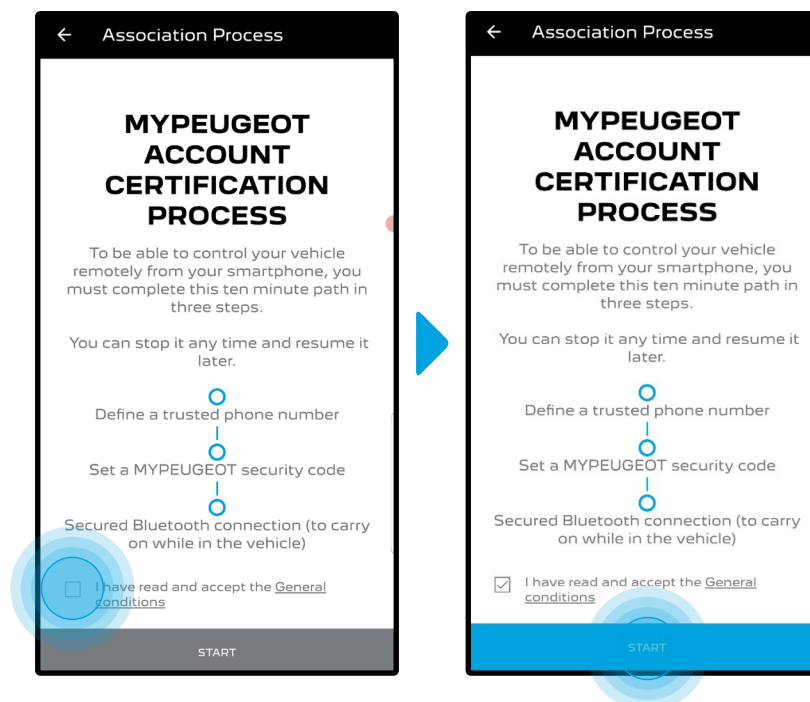
Aktywacja systemu zdalnego zarządzania Remote Control wymaga zapoznania się i zaakceptowania **Regulaminu Korzystania z Usług Zdalnych**. Po zaakceptowaniu dotknij przycisku "**Start Activation**" (Rozpocznij aktywację).

\*Wszystkie przedstawione zdjęcia mają charakter jedynie poglądowy.



# SYSTEM ZDALNEGO ZARZĄDZANIA REMOTE CONTROL

Następne **3 kroki** procesu aktywacji zajmą tylko kilka minut. Potem możesz swobodnie korzystać z funkcji systemu.

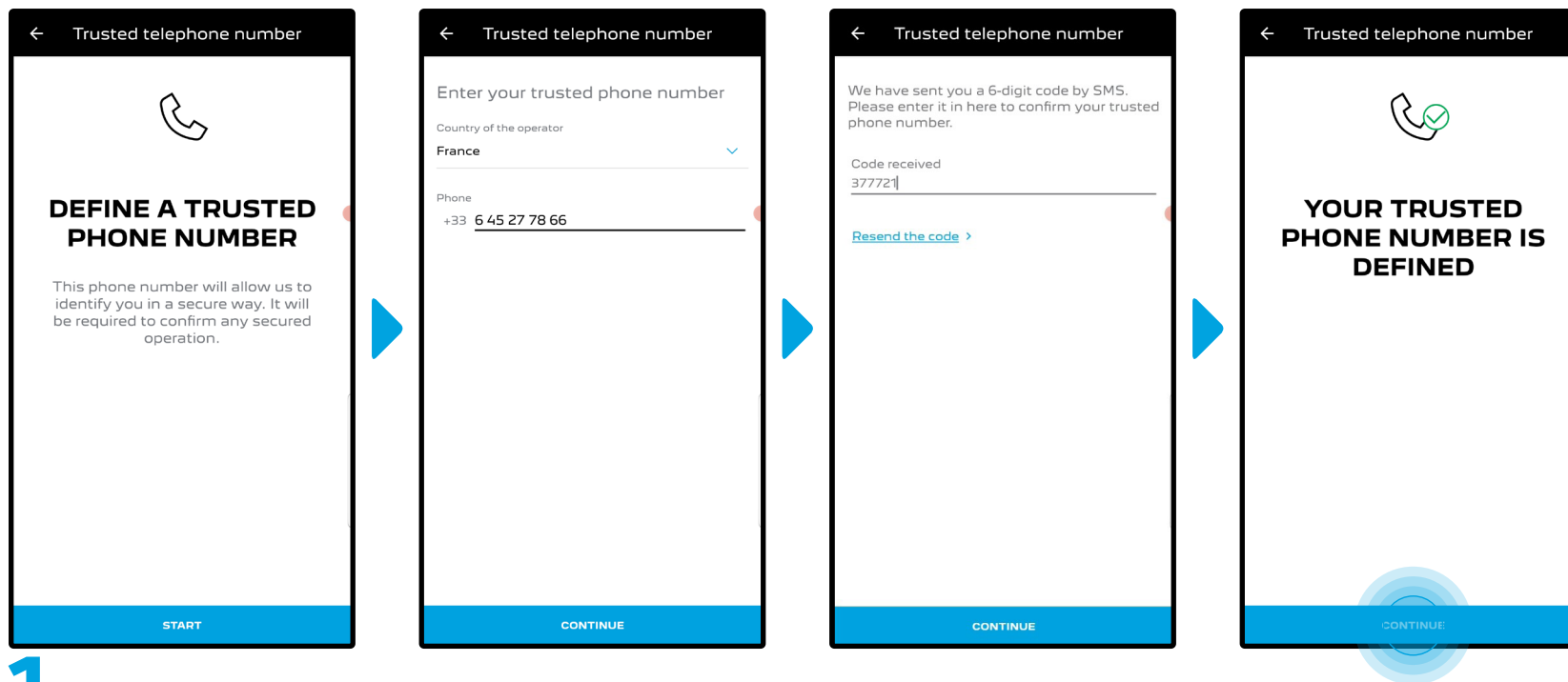


Na początek zaakceptuj Warunki, a następnie dotknij „**Start**”.

\*Wszystkie przedstawione zdjęcia mają charakter jedynie poglądowy.



# SYSTEM ZDALNEGO ZARZĄDZANIA REMOTE CONTROL

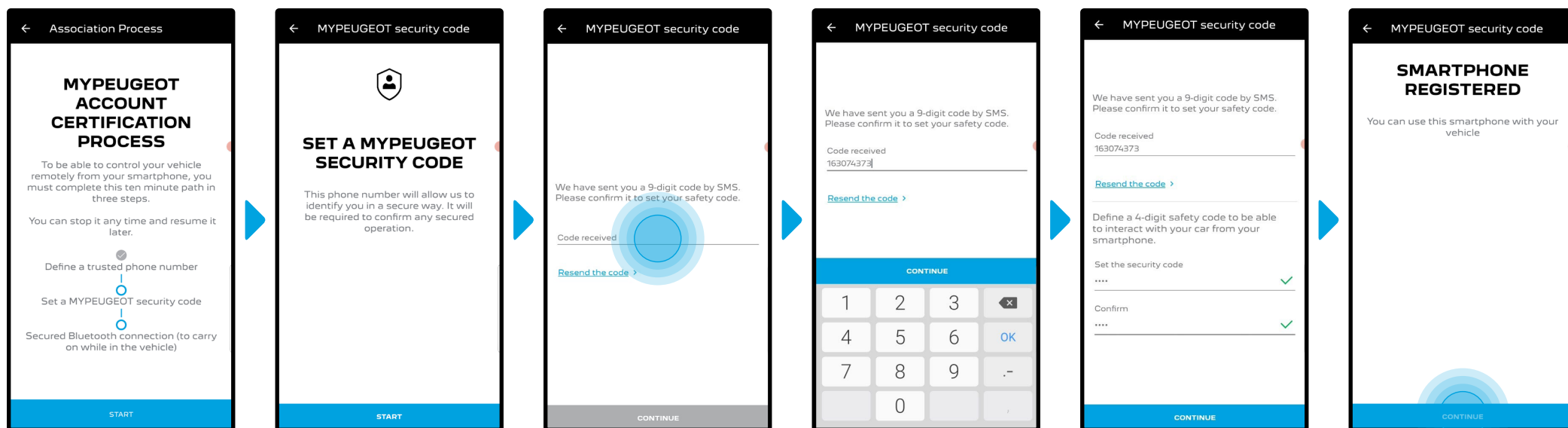


1. Wpisz swój numer telefonu, a potem kod otrzymany w wiadomości SMS.

\*Wszystkie przedstawione zdjęcia mają charakter jedynie poglądowy.



# SYSTEM ZDALNEGO ZARZĄDZANIA REMOTE CONTROL

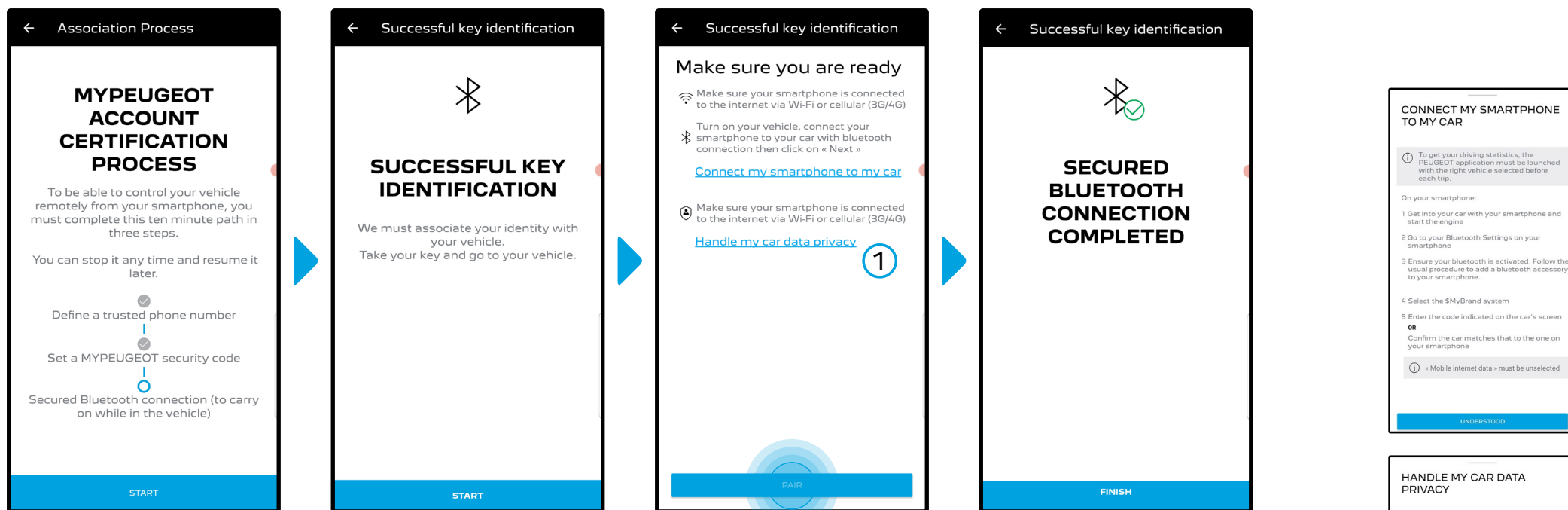


- 2.** Utwórz osobisty **4-cyfrowy kod** bezpieczeństwa. Na pierwszym etapie, otrzymasz tymczasowy kod PIN w wiadomości SMS. Wpisz go, aby zarejestrować swój smartfon, a następnie utwórz **własny kod** bezpieczeństwa. Ten kod zabezpiecza zdalny dostęp do Twojego pojazdu i umożliwia korzystanie z funkcji zdalnego systemu zarządzania Remote Control.

\*Wszystkie przedstawione zdjęcia mają charakter jedynie poglądowy.



# SYSTEM ZDALNEGO ZARZĄDZANIA REMOTE CONTROL



**3.** Sparuj swój smartfon z pojazdem za pomocą łącza **Bluetooth**. Wsiądź do samochodu, uruchom silnik, włącz funkcję Bluetooth w smartfonie (jeśli jeszcze nie jest włączona) i dotknij przycisku „**PAIR**” (Sparuj), aby rozpocząć parowanie.

Uwaga: koniecznie zapoznaj się wcześniej z sekcjami “Connect My Smartphone to My Car” (Połącz mój smartfon z moim samochodem) i “Handle My Car Data Privacy” (Zarządzaj prywatnością danych w moim samochodzie).

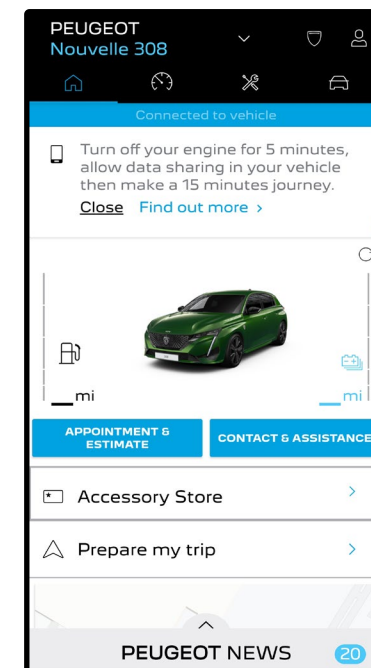
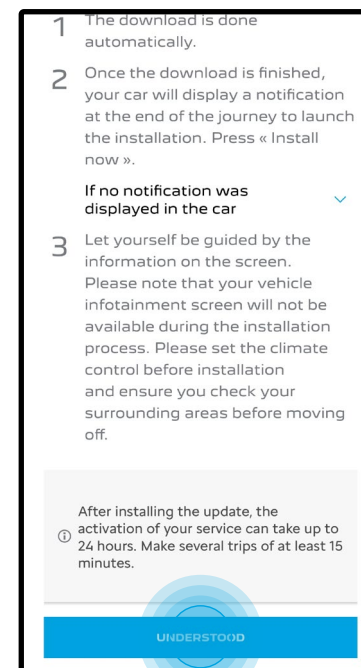
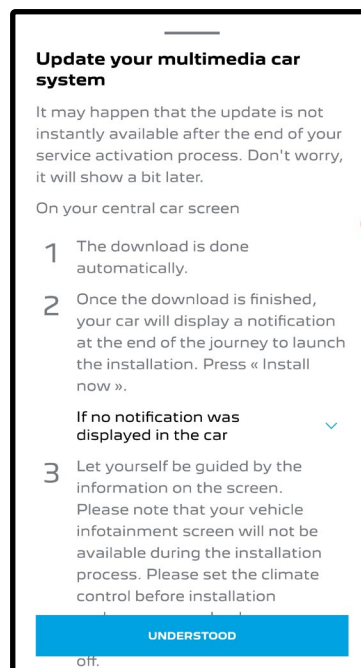
\*Wszystkie przedstawione zdjęcia mają charakter jedynie poglądowy.





# SYSTEM ZDALNEGO ZARZĄDZANIA REMOTE CONTROL

Usługa zdalnego zarządzania **Remote Control** jest teraz aktywna. Powita Cię okienko powitalne z informacją, że oprogramowanie w Twoim pojeździe może wymagać aktualizacji, aby w pełni korzystać z jego funkcji i zdalnie zarządzać swoim samochodem.



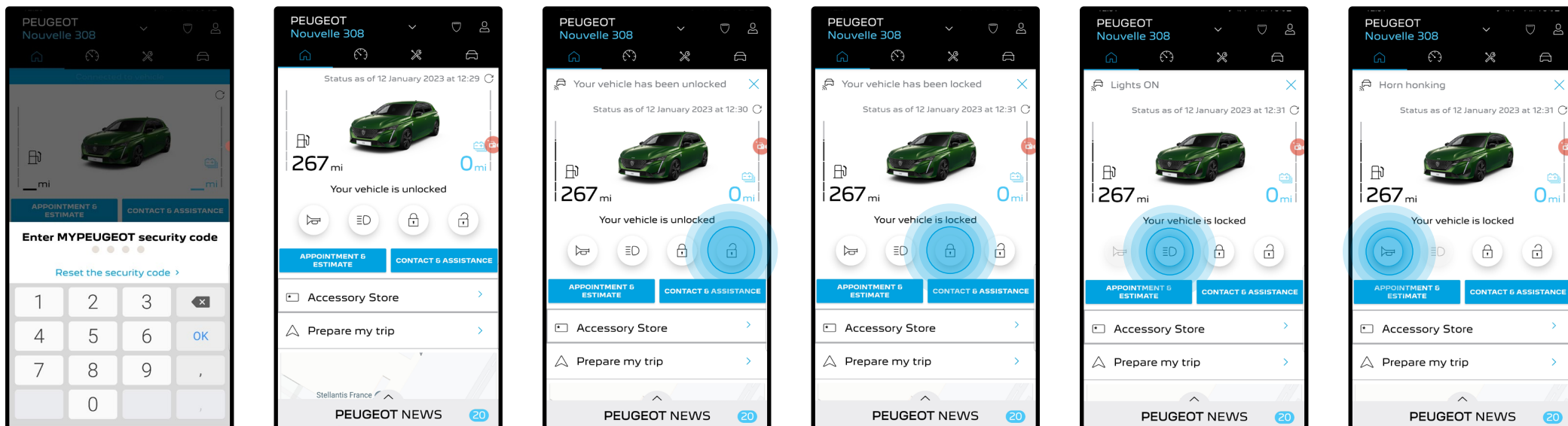
Po zainstalowaniu aktualizacji aktywacja w Twoim pojeździe może potrwać do 24 godzin. Aby to ułatwić, możesz odbyć kilka podróży trwających co najmniej 15 minut.

\*Wszystkie przedstawione zdjęcia mają charakter jedynie poglądowy.



# SYSTEM ZDALNEGO ZARZĄDZANIA REMOTE CONTROL

## JAK KORZYSTAĆ Z USŁUG SYSTEMU REMOTE CONTROL:



Aktywny system zdalnego zarządzania **Remote Control** umożliwia sprawdzenie status zamków drzwi, blokowanie lub odblokowanie zamków oraz uruchomienie klaksonu i świateł na kilka sekund.

Uruchomienie tych funkcji jest niezwykle proste. Wejdź w **aplikację MYPEUGEOT**, wybierz ikonkę przy nazwie funkcji, z której chcesz skorzystać, potwierdź swój wybór i poczekaj kilka sekund. Pamiętaj, że co 7 dni korzystania ze zdalnego systemu zarządzania pojazdem aplikacja poprosi o wpisanie kodu bezpieczeństwa.

\*Wszystkie przedstawione zdjęcia mają charakter jedynie poglądowy.

